

CF20

COLOURFUTURES™ 2020 TENDÊNCIAS INTERNACIONAIS DE CORES



TENDÊNCIAS DE CORES DE TINTA 2020

O TOQUE HUMANO



AlzoNobel



"Temos o prazer de apresentar a edição 2020 do ColourFutures™, que conta a história de como transformamos tendências-chave globais em paletas inspiradoras de cores de tinta para a sua casa.

Todos os anos, o Centro de Estética Global (CEG), convida especialistas renomados de uma variada gama de disciplinas e culturas relacionadas ao design para compartilhar suas percepções de tendências de comportamento do mundo todo. Nossos especialistas em cores usam esses achados para construir uma imagem do que as pessoas vão querer em suas casas. Então, a partir disso, o CEG identifica a Cor do Ano crucial, e desenvolve paletas de cores com base nela. Neste livro, lhe mostraremos como nossa Cor do Ano, em sua versatilidade, e as lindas novas paletas podem ser usadas para transformar cada um dos cômodos da casa."

HELEEN VAN GENT

DIRETORA DE CRIAÇÃO, CENTRO DE ESTÉTICA GLOBAL, AKZONOBEL

O ESTADO DE ESPÍRITO DE 2020 É...

O QUE NOS FAZ HUMANOS

Num mundo cada vez mais digitalizado, superficial, desmaterializado, nossa pesquisa de tendências globais sugere que as pessoas estão vivendo um desejo por conexões e relações positivas no mundo real. Queremos cuidar de nós mesmos, dos outros e do mundo natural, aprender sobre nossa herança e redescobrir habilidades perdidas. Sentimos a necessidade de tornar a nossa casa um espaço para experiências alegres, inesperadas, de magia e maravilhar-nos no mundo real.

Ansiamos por dar a nossas casas...

“O toque humano”



A COR DO ANO 2020 É...

Praça no Inverno™ tem um ar de calma e clareza que reflete nosso tema perfeitamente. Inspirada em um novo horizonte, ela tem um tom delicado e fluído, entre o verde, o cinza e o azul. Seu efeito muda conforme as cores ao seu redor, tornando-a uma cor bonita e versátil que dá a nossas casas “O toque humano”.

Coral
PRAÇA NO
INVERNO™

TENDÊNCIA Nº 1

As pessoas querem se importar A vida moderna e nossa forte dependência da tecnologia e redes sociais significa que nos sentimos desconectados das coisas que realmente importam – nossas relações, nosso bem-estar, nossas comunidades, o ambiente construído e o mundo natural. Há um desejo crescente de forjar laços reais, de se conectar com pessoas, com a natureza – e de se perguntar como podemos contribuir com a sociedade.



#1 UMA CASA PARA CUIDAR



Esta paleta suave e fresca nos permite criar espaços em que podemos ter tempo para as relações que realmente importam: com nós mesmos, com nossos entes queridos, com a natureza, com nossos lares e com o ambiente construído.

O conjunto de neutros suaves e leves, incluindo a Cor do Ano Praça no Inverno™, lembra o horizonte numa manhã de neblina – em que as cores do amanhecer fluem umas para as outras. Há uma sensação de luz e espaço, criada pelas linhas simples e um estilo casual. Madeiras claras e camurças são usadas ao lado de veludos macios e xales de lã para dar calor a este look contemporâneo, enquanto pratos, dourados, cobres e madrepérola introduzem um elemento precioso. Plantas e gravuras de plantas trazem o exterior para dentro e aumentam a sensação de bem-estar.

CRIAR ESPAÇOS PARA...
BEM-ESTAR | BONDADE | EMPATIA | CONEXÕES POSITIVAS



PRAÇA NO INVERNO
45GY 55/052

BEGE MINERAL
45YY 53/151

VENTOS CALMOS
80YR 83/035



MERGULHO SERENO 87BG 27/077 PRAÇA NO INVERNO 45GY 55/052 MANHÃ DE PRIMAVERA 65YY 71/071



MANHÃ DE PRIMAVERA 65YY 71/071 PRAÇA NO INVERNO 45GY 55/052



LILAS SUAVE 90RR 64/036 PRAÇA NO INVERNO 45GY 55/052 PRATA AVIADOR 30BB 62/044 FRIO SÚBITO 90BG 72/063

Queremos redescobrir o valor da comunidade e seu papel positivo para nossa saúde física e mental. As pessoas estão deixando-se envolver pelos benefícios de interagir com e cuidar dos outros, e reconhecendo os benefícios de cuidar de si mesmas; **a indústria global do bem-estar vale, hoje, \$4,2 trilhões, um crescimento de 12,8% nos últimos dois anos***.

Na tentativa de tornar nossas vidas mais “humanas”, vemos emergir espaços de co-viver, assim como “vilarejos urbanos”, com jardins, lagos e até vacas e galinhas.

Em contraste com a visão do futuro de ajudantes robóticos, agora aspiramos por nos cercarmos de água e árvores.

Ao cuidar das cidades e da natureza, ao criar uma relação positiva com nosso meio ambiente, sentimos que somos melhores humanos. Ao criar casas onde podemos desfrutar de boa comida, sono reparador e contato com o mundo natural, podemos nutrir as relações que importam para nós.



*Global Well Ness Institute

ESTRELA NOVA 10BB 83/017 PRAÇA NO INVERNO 45GY 55/052 MANHÃ DE PRIMAVERA 65YY 71/071

TENDÊNCIA Nº 2

As pessoas querem se divertir À medida que vivemos, cada vez mais, sob o prisma das redes sociais, há um desejo crescente de criar espaço para momentos alegres e experiências inesperadas – de encontrar prazer no mundo real. Isso significa valorizar a imaginação, e estarmos abertos e receptivos a encontrar novas maneiras de desafiar o pensamento ultrapassado.



#2 UMA CASA PARA SE DIVERTIR



Esta paleta traz para a casa uma energia transformadora, criando espaços que nos permitem estar abertos e receptivos a experiências lúdicas. Este mood é jovem e vital, moderno e casual. Inspirado pelas cores do horizonte num dia claro de verão, ele mistura tons mais suaves, como a Cor do Ano, Praça no Inverno™, com blocos menores de cores fortes, como coral e amarelo sulfuroso, que dão uma certa excentricidade à paleta.

A casa para se divertir é leve e clara, com estampas geométricas e um mix de materiais que inclui o compensado e acessórios pontuais com texturas chamativas. É um espaço que estimula os sentidos e alegra seus moradores.

criar espaços para...
ESCAPISMO | ESTÍMULO AOS SENTIDOS | BOM HUMOR | ALEGRIA

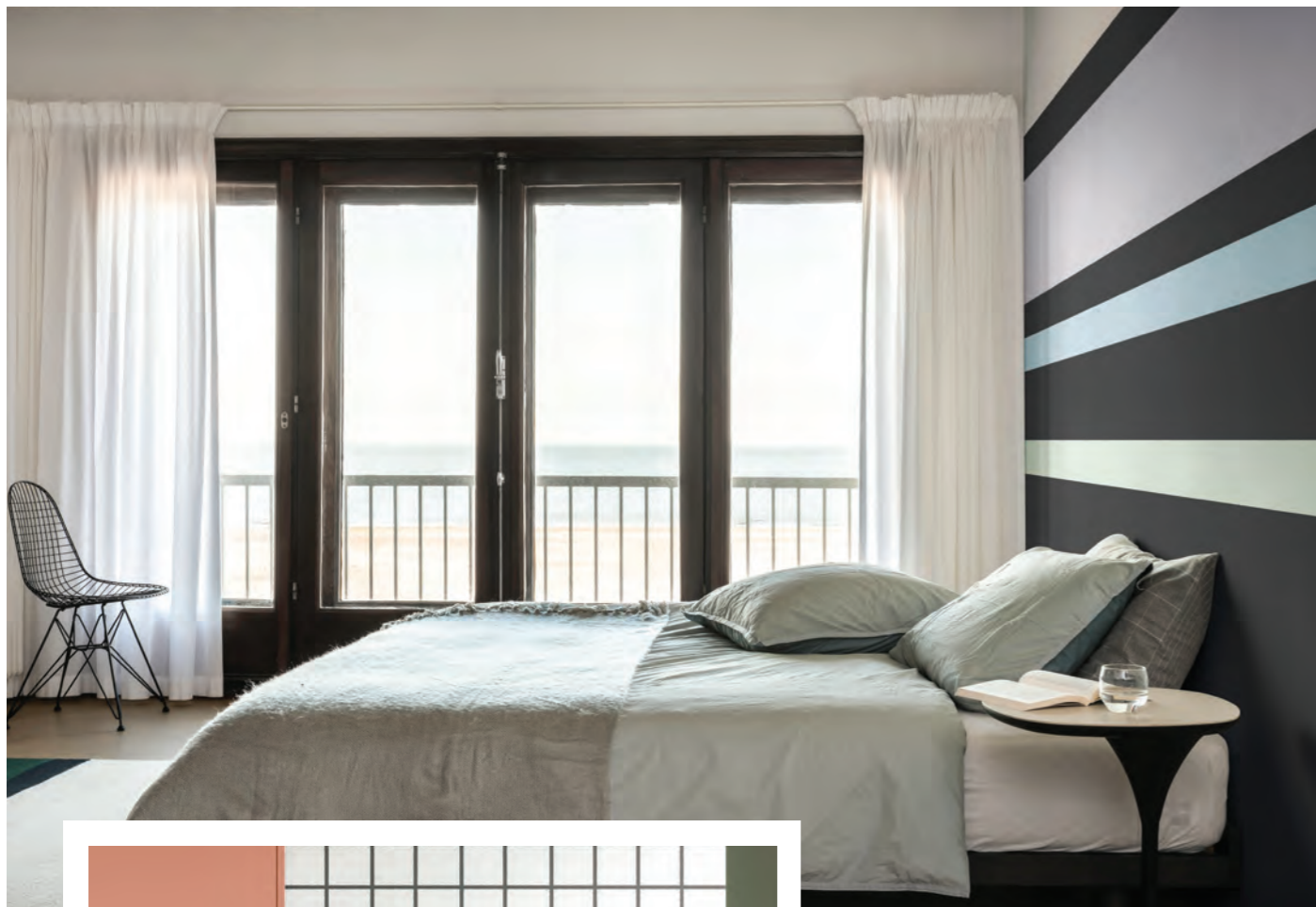


BRANCO CRU
30GY 88/014

MEDITERRÂNEO
90BG 50/157

MAMÃO MADURO
34YR 23/583

PRAÇA NO INVERNO
45GY 55/052



Como antídoto às limitações da vida moderna, as pessoas querem parar de se levar muito a sério e deixar a imaginação voar. Queremos quebrar as normas e trazer uma vitalidade para nossas existências. Queremos entender o que significa estar vivo.

(Uma pesquisa recente sugere que 42% das pessoas estão buscando destinos de férias que as fazem sentir como crianças novamente.*)

Nossos analistas de tendências notaram um aumento das experiências interativas e imersivas como alternativa a eventos culturais mais tradicionais. Há um desejo de escapar das velhas rotinas e criar ambientes estimulantes e inesperados.

A casa pode ser um lugar que nos permite ter prazer em experiências em tempo real, que alegram nossos sentidos e nos fazem sentir verdadeiramente vivos.



*Global Weil Ness Institute



TENDÊNCIA Nº 3

As pessoas querem se reconectar

Nossos analistas de tendências notaram que, neste mundo agitado e digitalizado, que pode parecer superficial, nos falta profundidade e sentido. O avanço rápido da tecnologia está nos fazendo questionar nosso propósito, e com vidas vividas contra um pano de fundo de constante clamor – tanto real como digital – pode ser difícil sentir calma, experimentar a magia.



#3 UMA CASA PARA SE RECONNECTAR



As pessoas estão buscando um espaço de silêncio e contemplação, de magia e inspiração. Em que possamos ter calma e nos livrar das distrações, nos concentrar em nosso propósito e nossos valores. Esta casa é clean e minimalista – mas de forma humana; confortável e reconfortante, com um ar de calma monástica. Uma paleta sutil de cinzas lípidos evoca o horizonte claro de um dia frio de inverno, com a Cor do Ano Praça no Inverno™, no centro. Linhas clean e formas funcionais complementam materiais elementares e que convidam ao toque, como a madeira natural, couro e linho, e o brilho acetinado do concreto levemente polido. Existe uma ênfase na qualidade atemporal que a idade só melhora. Esta paleta oferece um modo simples de viver, que é o luxo em sua forma mais pura.

CRIAR ESPAÇO PARA...
CONTEMPLAÇÃO | MEDITAÇÃO | PROPÓSITO | PERSPECTIVA





PRAÇA NO INVERNO
45GY 55/052

CANTO SILVESTRE
22YR 17/023



PRAÇA NO INVERNO
45GY 55/052

ALGODÃO CINZENTO
88BG 62/005

PORCELANA
00NN 83/000



PRAÇA NO INVERNO
45GY 55/052

CALCÁRIO
00YY 63/024

VÉU
00NN 53/000

PORCELANA
00NN 83/000

Nossas cidades estão se tornando cada vez mais populosas, e a previsão é que a proporção de habitantes urbanos aumente de 55% em 2019 para 66% em 2020*. Neste cenário agitado, existe um desejo crescente de desanuviar a mente, e nossas vidas, tirando delas as distrações desnecessárias, para podermos pausar e contemplar o que significa ser humano.

O silêncio tornou-se o novo luxo, e as pessoas estão buscando descanso e repouso por meio de experiências de viagens a locais remotos, em “casulos para sonecas” e desligando-se da tecnologia por determinados períodos – 32% dos respondentes (GB e EUA)

reportam ter fechado ou desativado alguma conta de rede social nos últimos 12 meses**.

Estamos buscando maneiras de trazer sentido a nossas vidas, e buscando “alma” num mundo que às vezes parece desprovido de alma e superficial.

Há um desejo crescente por lares onde podemos viver de forma simples e focar-nos nas coisas que valorizamos, sem distrações sem sentido. Precisamos de espaços em que encontramos estabilidade e podemos prestar atenção – onde podemos reorganizar nossos pensamentos e renovar nossas energias e nosso senso de propósito.

TENDÊNCIA Nº 4

As pessoas querem ser criativas Com o crescimento da globalização, mecanização e tecnologia, percebemos que estamos perdendo as habilidades de nossos ancestrais. Nossa capacidade para a criatividade diminui à medida que as realidades virtuais, cada vez mais sofisticadas, soltam nossos elos com o mundo real.

Parece ser a hora certa de fazer a pergunta fundamental:

O que nos torna especiais e distintos dos robôs?



#4 UMA CASA PARA CRIAR



Na casa para criar podemos construir nossa própria narrativa. Contamos histórias que mesclam o novo e o velho, tomando o passado e o fazendo nosso. É onde podemos entregar-nos a nossa curiosidade, usar nossas mãos para fazer coisas e celebrar a perfeita imperfeição.

A paleta é rica e saturada, inspirada nas cores de um dia quente de outono e repleta de tons intensos, incluindo verdes-floresta e ocre da terra, bem como tons mais claros, intermediários, como a Cor do Ano Praça no Inverno™.

Esta casa usa os materiais consagrados pelo tempo – madeira, couro e cerâmica – porém num contexto moderno, ao lado de florais que parecem pinturas, algodões estampados e xales feitos à mão. A textura e o elemento tátil ajudam a criar espaços que são intensos, atmosféricos e ecléticos.

CRIAR ESPAÇOS PARA...
CURIOSIDADE | EXPLORAÇÃO | EXPRESSÃO | CONTAR HISTÓRIAS



LUAR MISTERIOSO
46BB 08/059

PRAÇA NO INVERNO
45GY 55/052

VERDE REAL
50GY 13/136



VINHO QUENTE
48RR 08/146

DELÍCIA DE CHOCOLATE
52YR 12/212

PRAÇA NO INVERNO
45GY 55/052



LAGOA NATURAL
78GG 19/078

PRAÇA NO INVERNO
45GY 55/052

VERDE REAL
50GY 13/136



PRAÇA NO INVERNO
45GY 55/052

ADORNO RUPRESTRE
10YR 28/072

DELÍCIA DE CHOCOLATE
52YR 12/212



De acordo com estudos recentes, **32% das pessoas acreditam que a inteligência artificial representa uma ameaça à humanidade***. Isto resultou numa necessidade crescente nas pessoas de se expressarem, fazerem exatamente aquilo que os robôs não podem fazer – seja fazer música, aprender artes e ofícios, cozinhar ou cultivar plantas. Os estudos mostram que **60% das pessoas agora valorizam as experiências em detrimento das posses**** à medida em que caminhamos em direção a uma sociedade mais criativa, menos consumista. Em paralelo à busca por mais criatividade, olhamos para nossa herança e identidade para combater os efeitos da vida moderna. Há um desejo irresistível de se conectar com o passado, e um interesse imenso por websites de genealogia. Em casa, isto se traduz numa necessidade por espaços onde podemos nos expressar e contar histórias, onde podemos exercer nossa curiosidade, redescobrir habilidades perdidas e dar ao passado seu devido lugar em nossas vidas agitadas. Queremos casas que nos ajudem a determinar quem somos, que nos permitam ser únicos.



LUAR MISTERIOSO
46BB 08/059

OURO MINEIRO
20YV 15/245

PRAÇA NO INVERNO
45GY 55/052

COMO PRAÇA NO INVERNO™ E ESSAS PALETAS DO CF20 EMBELEZARÃO VÁRIOS SETORES

Praça no Inverno™ é uma cor extremamente versátil que, como parte de suas paletas auxiliares pode ser usada para transformar qualquer imóvel – criando atmosferas que vão da calmas e contemplativas a dinâmicas e produtivas.

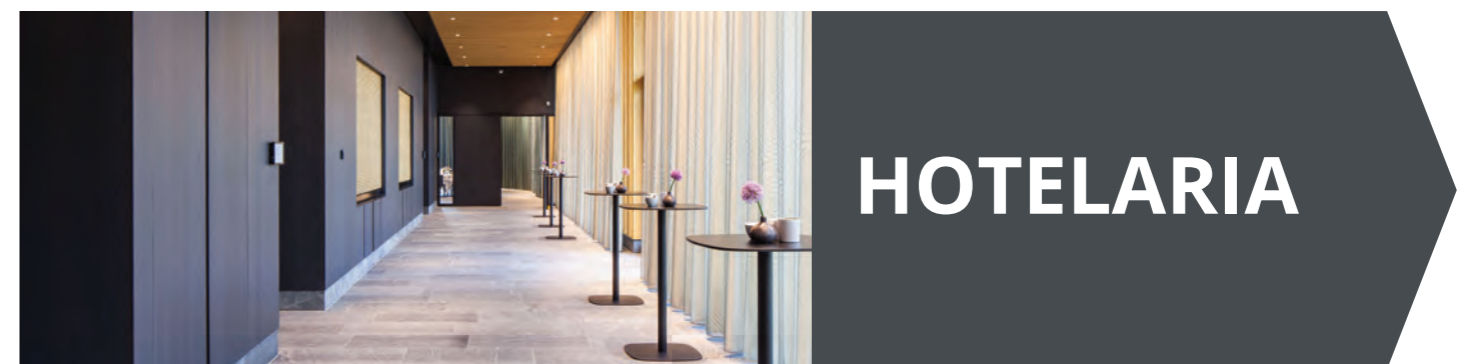


Imagem: Mecanoo Architecten



MERGULHO SERENO
87BG 27/077

ESTRELA NOVA
10BB 83/017

SAÚDE

Amplas pesquisas mostram que as cores têm um papel fundamental nos ambientes de saúde na medida em que contribuem para o bem-estar dos pacientes. A paleta correta pode ser usada para criar um espaço tranquilo e positivo que ajuda na recuperação, ao mesmo tempo que melhora a experiência dos visitantes e funcionários.



CUIDAR

ESPAÇOS PARA SE RECONECTAR

Uma paleta leve de neutros suaves, combinados com a Cor do Ano Coral Praça no Inverno™, pode ser usada para criar ambientes de saúde que reduzam o stress ou ansiedade, e que ajudam na recuperação. Linhas clean e madeiras claras ajudam a criar um senso de luz e espaço apropriados para o bem-estar e o aconchego.

O RESULTADO: Os tons suaves de azul e cinza criam uma atmosfera de cuidado, enquanto os tons mais ricos trazem conforto e lembram o mundo natural, o que restaura um senso de equilíbrio.

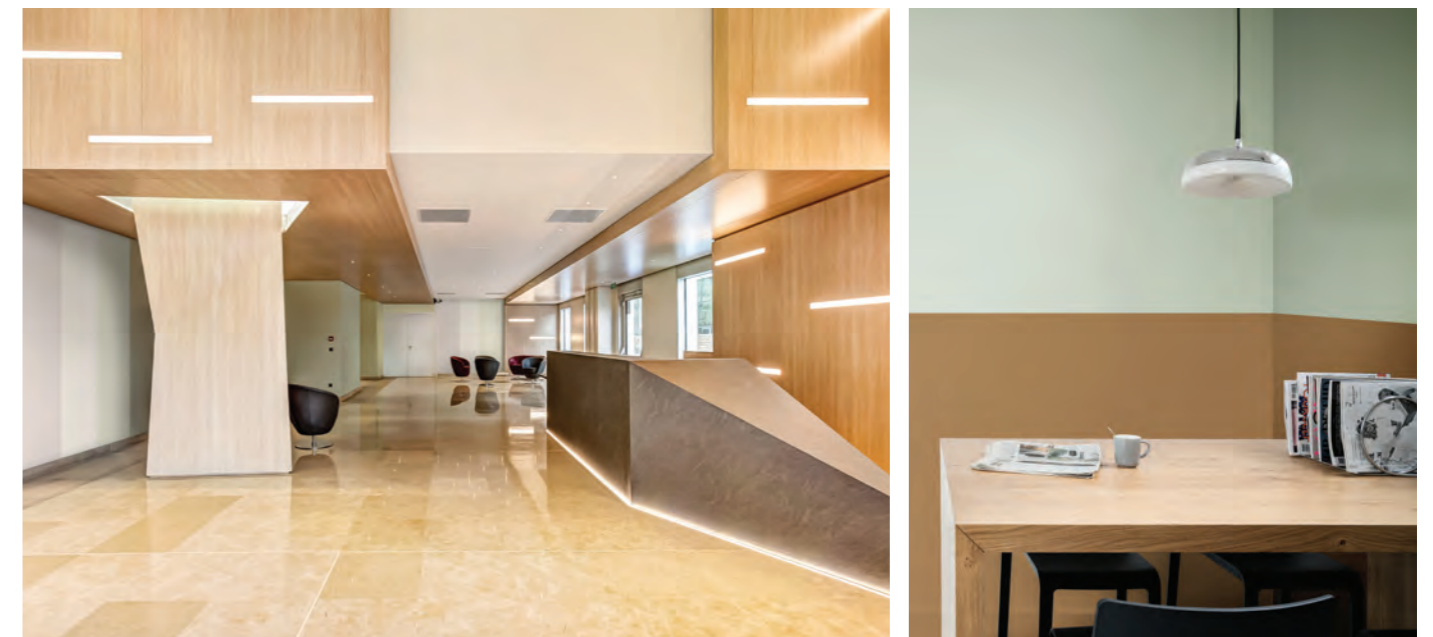




Imagem: Mecanoo Architecten

TROVÃO NEGRO
42BB 09/032

PRAÇA NO INVERNO
45GY 55/052

BRANCO CRU
30GY 88/014

REBENTO
50YY 51/519

MAMÃO MADURO
34YR 23/583

EDUCAÇÃO

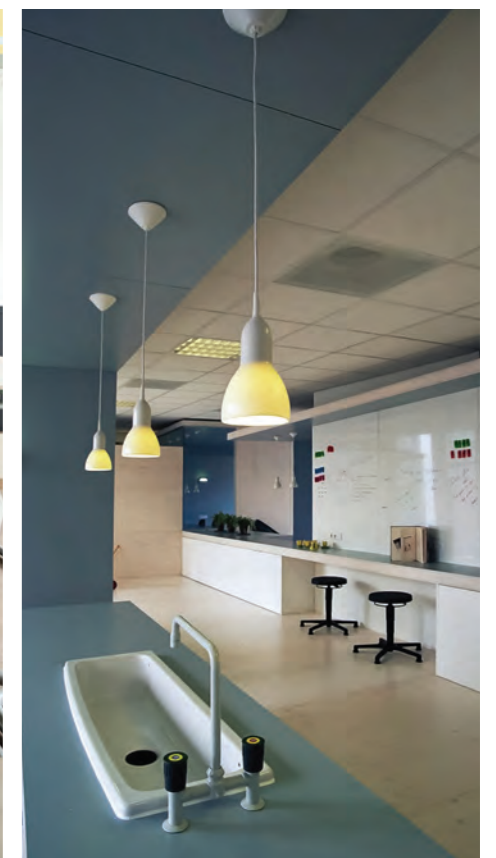
A educação moderna saiu do mero decorar fatos para usar o poder da imaginação. O ambiente educacional correto – seja no maternal ou estudantes maduros – pode ajudar a criar espaço para experiências mais lúdicas que melhoram as experiências de aprendizagem.



DIVERTIR ESPAÇOS PARA ESTIMULAR OS SENTIDOS

Esta paleta de combinações alegremente incomuns, contrastadas com a suave fluidez de Praça no Inverno™, apresenta cor de formas novas e inesperadas. Cores fortes vibram em contraste com pastéis mais pálidos, enquanto o branco e o preto, gráficos, pontuam de forma ousada, criando um clima otimista e alegre.

O RESULTADO: Um espaço que energiza e estimula os alunos a porem de lado as formas convencionais de pensar em favor de processos de pensamento mais inovadores.





PRAÇA NO INVERNO
45GY 55/052

REBENTO
50YY 51/519

COURO ROSADO
10YR 67/100

ESCRITÓRIOS

A busca por um sentido mais profundo se estende à vida de trabalho, e combinações de cores bem escolhidas podem ajudar a criar um ambiente que traz um propósito renovado a cada jornada de trabalho e encoraja uma atitude mental inovadora.

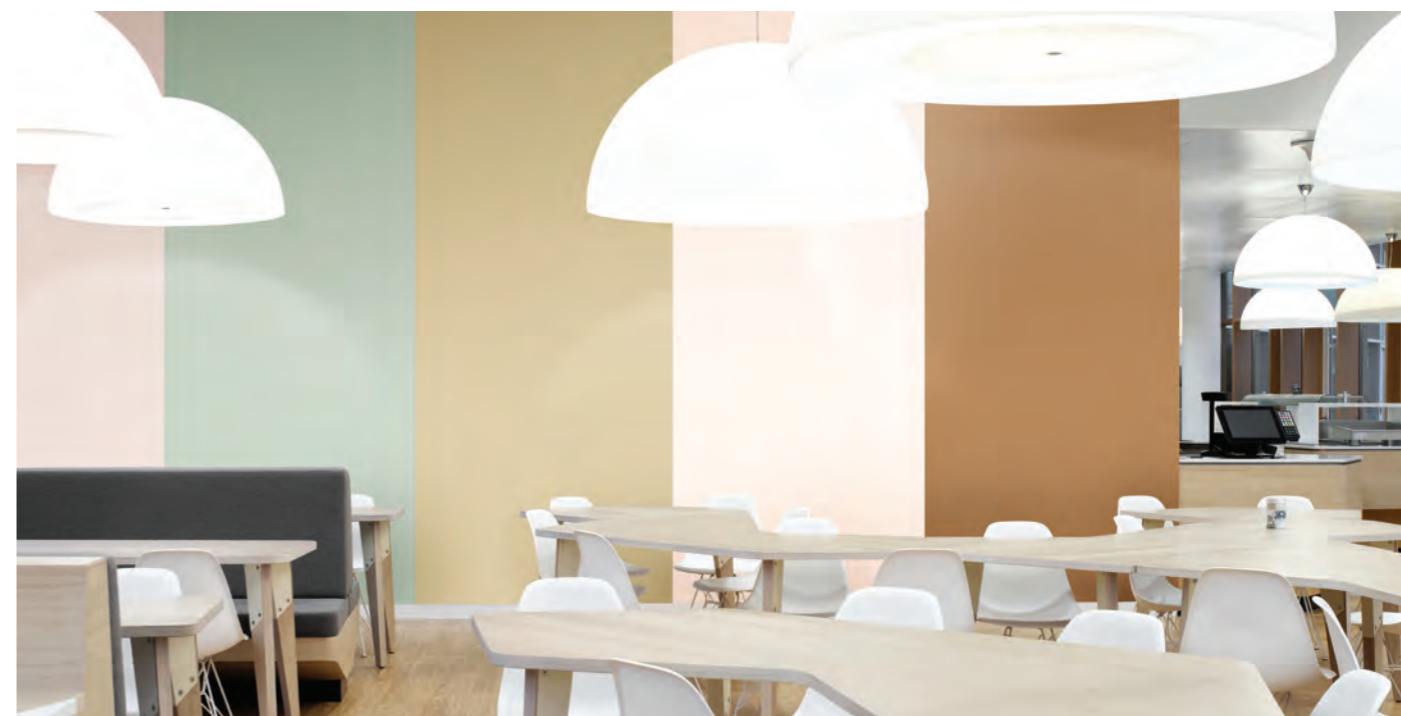


CUIDAR

ESPAÇOS PARA RECONECTAR

A simplicidade desses tons trazem clareza ao espaço de trabalho. É um mix leve e arejado de neutros claros, junto com a Cor do Ano Coral Praça no Inverno™, ao lado de tons mais fortes. Use essa paleta para criar espaços contemporâneos mais enxutos com linhas leves e superfícies claras.

O RESULTADO: Esta combinação de cores encoraja a compaixão e a calma, estimula a interação e melhora as relações no trabalho para aumentar a produtividade.





PRAÇA NO INVERNO
45GY 55/052

TOPO DA TORRE
62GG 31/016

MICA NEGRA
30BB 05/022

HOTELARIA

Conforme as pessoas buscam experiências mais positivas no mundo real, em contraste com suas vidas fortemente digitalizadas, os hotéis e complexos de lazer têm uma oportunidade de oferecer a seus hóspedes algo único, usando as cores para criar uma atmosfera de surpresa e espaços que ajudam a reavivar a curiosidade.

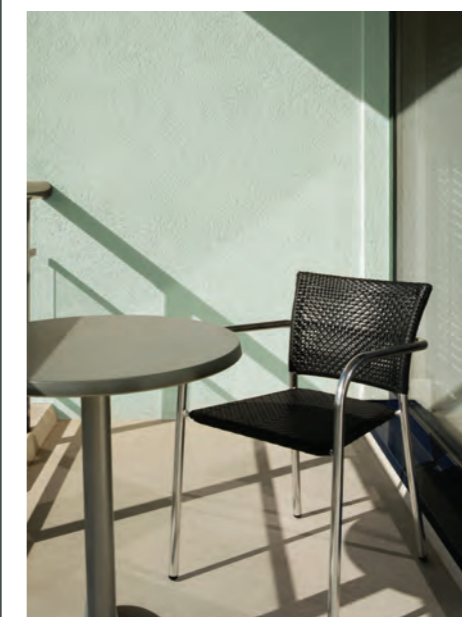


RECONECTAR

ESPAÇOS PARA CONTEMPLAÇÃO

Nossa análise de tendências mostra que as pessoas estão buscando novas maneiras de trazer sentido a suas vidas. Esta paleta simples e elementar de cinzas quentes vai de tons delicados e pálidos, incluindo Praça no Inverno™, a tons mais escuros e dramáticos de carvão e concreto. As cores sugerem materiais puros e autênticos como linho e pedra, trazendo autenticidade a este look minimalista porém humano.

O RESULTADO: Interiores que inspiram o maravilhar-se e a magia, dando aos hóspedes um ambiente relaxante em que podem ser contemplativos e reencontrar seu propósito.



AS PALETAS...



#CUIDAR

A PALETA CUIDAR PARA
UMA CASA RELAXANTE

"O HORIZONTE CALMO DE UM AMANHECER
ENEVOADO"

#DIVERTIR

A PALETA DIVERTIR PARA
UMA CASA CHEIA DE ALEGRIA

"O HORIZONTE CLARO DE UMA MANHÃ
QUENTE DE VERÃO"

#RECONECTAR

A PALETA RECONECTAR PARA
A CASA CONTEMPLATIVA

"O HORIZONTE CLARO E LÍMPIDO
DE UM AMANHECER DE INVERNO"

#CRIAR

A PALETA CRIAR PARA
UMA CASA EXPRESSIVA

"O HORIZONTE RICO DE UM DIA
QUENTE DE OUTONO"

ACESSE:

CORAL.COM.BR/PT/CORDOANO-2020

PARA CONHECER O LIVRO COMPLETO
COLOUR FUTURES 2020



Esta impressão é uma representação das cores da Coral.
Para melhor visualização consulte nosso leque de cores
ou faça sempre um teste no local a ser pintado utilizando
uma pequena quantidade de tinta na cor escolhida.

AkzoNobel Tintas Decorativas

Centro de Estética Global

Alba, Astral, Bruguer, Coral, Dulux, Dulux Professional, Dulux Trade, Dulux Valentine, Flexa, Inca, Levis, Marshall, Nordsjö, Sadolin, Sikkens, Vivechrom, o logo AkzoNobel, o logo Flourish e todos os nomes próprios das cores são marcas registradas do Grupo AkzoNobel® e Database Right 2015.

Este manual de referência Colour Futures é e permanecerá propriedade da AkzoNobel N.V. e é disponibilizado sob a condição de que seja usado somente para especificar produtos manufaturados ou fornecidos pela AkzoNobel N.V. (e as outras empresas do Grupo AkzoNobel) e sob a condição de ser devolvido à AkzoNobel N.V. quando solicitado.

O conteúdo deste manual destina-se somente à informação, não constituindo representação, garantia ou responsabilidade pelas informações nele contidas. As cores das tintas foram reproduzidas com o máximo de fidelidade quanto permitido pela impressão. No entanto, a forma, tamanho e iluminação de uma dada superfície podem afetar a aparência da cor final. Para mais informações entre em contato com o serviço de atendimento ao cliente e consumidor AkzoNobel 0800 011 7711 ou visite nosso website: coral.com.br

